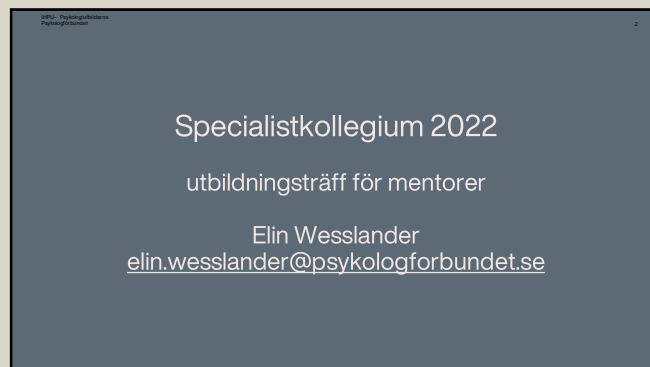
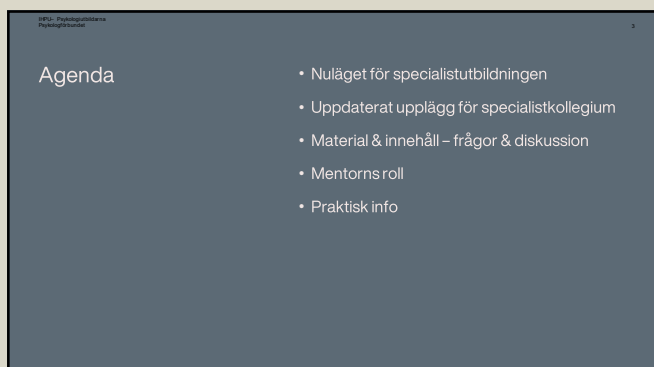




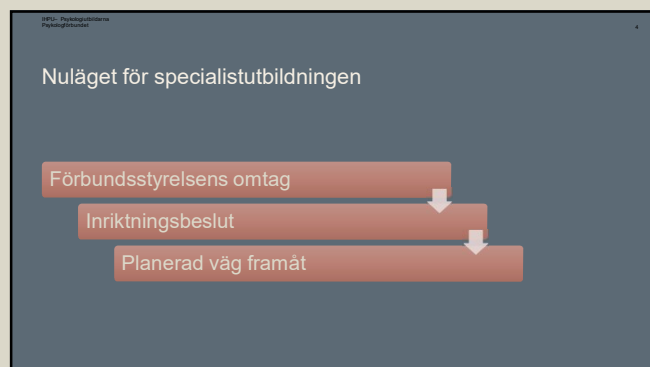
1



2



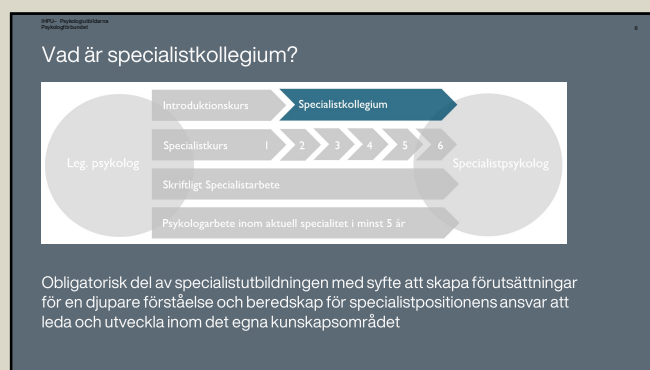
3



4



5



6

7

7801 Psykiatrikliniken  
Psykiatrikliniken

## Lärandemål

Visa förmåga att:

- Identifiera och genomföra ansvarsuppgifter som passar specialistrollen inom den aktuella verksamheten.
- Identifiera relevanta dilemman i yrkesutövningen som specialistpsykiolog och ge förslag på lämpliga åtgärder och ett professionellt förhållningssätt vid risk- och konsekvensanalyser av den egna verksamheten.

7

8

7801 Psykiatrikliniken  
Psykiatrikliniken

## Lärandemål forts

Fördjupad kunskap och förståelse för vad specialistrollen innebär när det gäller:




- Att axla rollen som ledare för den psykologiska verksamheten, psykologprofessionen och ämnesinriktningen.
- Att leda och delta i evidensbaserad metodutveckling (planera, genomföra, utvärdera) inom den egna verksamheten.
- Att leda och delta i kartläggning och planering av kompetensförsörjning av sin profession inom den egna verksamheten såväl som mer övergripande inom det egna ämnesområdet.
- Att självständigt ansvara för evidensbaserad kunskaps- och färdighetsöverföring gentemot den egna och andra professioner.

8

9

7801 Psykiatrikliniken  
Psykiatrikliniken

## Innehåll & upplägg

-  Omfattar 12 heldagar under 3 års tid (två dagar per termin), totalt 72 klocktimmar
-  Obligatoriska moment Reflektion kring egen specialistroll  
Ledarskapsblock
-  Moment som läggs upp på valfritt sätt Verksamhetsnära och professionsrelaterade  
frågeställningar  
Följa deltagarnas steg i  
specialistutbildningen

9

10

7801 Psykiatrikliniken  
Psykiatrikliniken

## Ledarskapsblocket




- Inläsning, reflektion och färdighetsträning gällande ledarskap och följarskap
- Eget utvecklingsarbete relaterat till ledarskap
- Organisationsanalys på egen verksamhet
- Planering och genomförande av mindre förändringsarbete i egen verksamhet
- Egenföretagare kan göra arbetet tillsammans med annan deltagare (eller hos kund om lämpligt)

10

11

7801 Psykiatrikliniken  
Psykiatrikliniken

## Kurslitteratur

-  Jackson B. & Perry K. (2018). *A very short, fairly interesting and reasonably cheap book about studying leadership*. SAGE Publications Ltd.
-  Frykman, M., Hasson, H., Athlin, A. M., & von Thiele Schwarz, U. (2014). Functions of behavior change interventions when implementing multi-professional teamwork at an emergency department: a comparative case study. *BMC health services research*, 14(1), 218.
-  Söderfjäll S. (2018). *En liten bok om ledarskap*. Type and Tell.

11

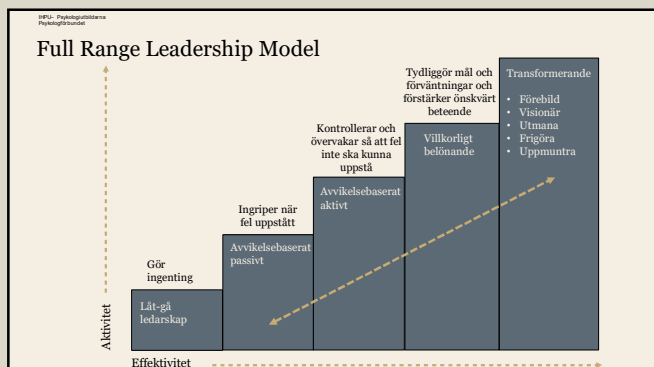
12

7801 Psykiatrikliniken  
Psykiatrikliniken

## Vad är ledarskap?

- Beteenden hos en individ som **styr aktiviteten** hos en grupp gentemot ett gemensamt **mål** (Hemphill & Coons, 1957)
- En interpersonell relation där **andra lyder**, inte för att de måste utan **för att de vill** (Merton, 1969)
- En process som **påverkar aktiviteten** i en organiserad grupp gentemot uppsatta **mål** (Roach & Behling, 1984)
- Att **transformera följare**, skapa visioner av de mål de har, och visa på vägar för att nå fram till dessa **mål** (Bass, 1985)
- Att artikulera visioner, förkroppsliga värderingar, och skapa den miljö i vilken man kan **uppnå saker** (Richards & Engle, 1986)
- Förmågan hos en individ att **påverka, motivera, och möjliggöra** för andra att bidra till effektiviteten och **framgången** hos en organisation (House m.fl., 1999)
- En **påverkansprocess** som strävar till att få andra att förstå och hålla med om vad som behöver göras och hur det kan göras effektivt och att underlätta individuella och kollektiva försök att uppnå de delade **målen** (Yukl, 2001)

12



13

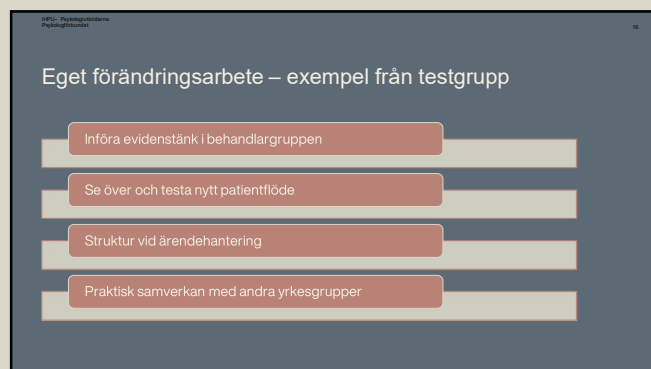


14

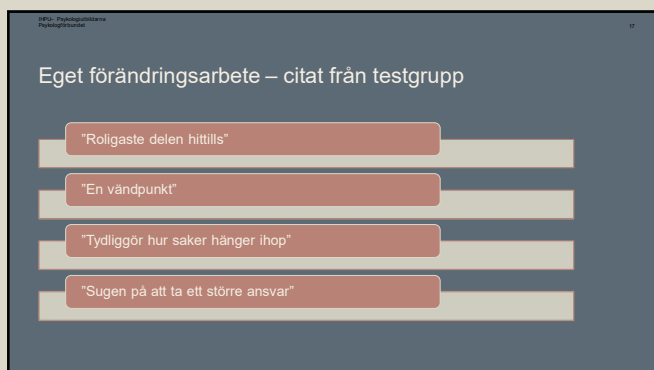
### RKMM = analysstöd vid förändringsarbete

<b>Riktning</b>	Tydliggöra vilka resultat som förväntas eller hur man gör för att uppnå de resultaten och varför det är viktigt.
<b>Kompetens</b>	Säkerställa att alla har kompetens för att göra det som förväntas, ta fram en plan för kompetensutveckling i form av utbildning/träning, coaching/handledning eller förbättrade instruktioner och feedback.
<b>Möjlighet</b>	Se till att det finns praktiska förutsättningar i form av verktyg (dator, arbetsplats, program, testmateriel etc) och resurser (antal personer som ska utföra arbetet, tillräckligt med tid för utredningar/handledning).
<b>Motivation</b>	Undersök faktorer som påverkar/minskar motivation till förändringen i arbetet och genomför åtgärder kring detta.

15



16



17

### Frågor & diskussion

18

IFU - Psykiatriens Psykiologiska

## Mentorns roll

- Främja utvecklande arbetsklimat
- Skapa förutsättningar för att syftet med kollegiet ska uppfyllas, på grupp- och individnivå
- Ta ansvar för att avsedda teman och uppgifter lyfts och genomarbetas
- Hitta och stärka det generiska i specialistrollen
- Examinera under träffarna (och via kompletteringar)

19

IFU - Psykiatriens Psykiologiska

## Examination

- Specialistkollegium examineras genom närvaro, aktivt deltagande samt godkänt genomförande av obligatoriska uppgifter:
  - Reflektionsarbete vid tre tillfällen utifrån "utveckling i specialistrollen"
  - Hemuppgifter inom ledarskapsblocket
  - Planera och genomföra förändringsarbete
  - Presentation av eget förändringsarbete

20

IFU - Psykiatriens Psykiologiska

## Närvarokrav – vad innebär det?

- 75 % närvaro = 3 träffar - mentorn ansvarar för komplettering inom ramen för befintligt kollegium.
- 50-75 % närvaro - samlingskollegium (1 år, 4 träffar)
- 0-50 % närvaro - gå om kollegiet
- Alla frågor rörande avhopp eller frånvaro över 25 % skall meddelas IHPU för vidare hantering.

21

IFU - Psykiatriens Psykiologiska

## Praktisk info

### Utvärdering

```

graph TD
    A[Utvärdering efter träff 2, 6 och 12] --> B[Ni påminner]
    B --> C[Länk till utvärderingstillfällen kommer finnas i presentationsmaterialet]
    C --> D[De anger mentor]
    D --> E[Återkoppling till er]
  
```

22

IFU - Psykiatriens Psykiologiska

## Praktisk info

### Avtal

```

graph TD
    A[Avtal skrivs vid tilldelning av kollegium] --> B[Ett avtal per kollegium]
    B --> C[Signeras digital via Assently]
  
```

23

IFU - Psykiatriens Psykiologiska

## Praktisk info

### Fakturering

- Fakturera gärna direkt efter genomförd kollegieträff, alltid inom terminen
- Fakturera under pågående år, decemberträffar behöver faktureras under december
- Epostfaktura i **pdf-format** till [5564701125@dinumero.se](mailto:5564701125@dinumero.se)
- Ha alltid med:**
  - Kollegiumnummer + Datum för träffen
  - Ditt namn + Specifikation av kostnad

24

IHPU – Psykiologutbildarna  
Psykologförbundet

Praktisk info

Arvode och utgifter

- Arvudet är 10 200,- + moms per tillfälle, 6 konsulttimmar å 1700,-
- Lokal- och fikakostnad om max 7 500,- + moms per tillfälle
- Egen lokal inklusive fikakostnad ersätts med en schablon om 3 000,- + moms
- Ingen ersättning utgår för lunch, hotell, resor eller annat

25

IHPU – Psykiologutbildarna  
Psykologförbundet

Praktisk info

Kollegium på distans

- Kollegium på distans hålls på Zoom eller motsvarande
- Om gruppen vill och det är praktiskt möjligt kan en träff hållas IRL. Viktigt då att deltagande på distans är möjligt
- Ersättning ges för lokal, fika samt eventuell rese- och boendekostnad för mentor vid detta tillfälle

26

IHPU – Psykiologutbildarna  
Psykologförbundet

Praktisk info

Lokalbokning

- Se lista med konferenslokaler i respektive stad
- Använd i första hand våra rekommenderade lokaler
- Ok att använda annan lokal så länge den håller sig inom budget och är praktisk för deltagarna
- Ni ansvarar på bokning och avbokning
- Fakturering direkt till IHPU, ange kollegienummer, mentors namn och datum för träff

27

IHPU – Psykiologutbildarna  
Psykologförbundet

Tack & lycka till!

28

IHPU – Psykiologutbildarna  
Psykologförbundet

Ψ

IHPU – PSYKOLOGIUTBILDARNA  
PSYKOLOGFÖRBUNDET

29